



Herzlich willkommen zum Info-Kickoff mit LifeTeachUs



Emily, 44
#reativesDenkenFördern



Aisha, 32
#ErsteHilfeFürKinder



Jens, 50
#UmgangMitGeld



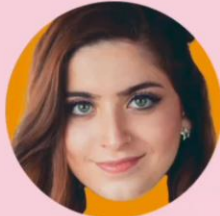
Anton, 61
#TischlerAusbildung



Martin, 42
#ErfolgreichBewerben



Jonas, 28
#NachhaltigkeitImAlltag



Lena, 34
#HandwerkMitZukunft

LIFE TEACH US



Mareike, 25
#NachhaltigReisen



Lena, 62
#Bewerbungstipps

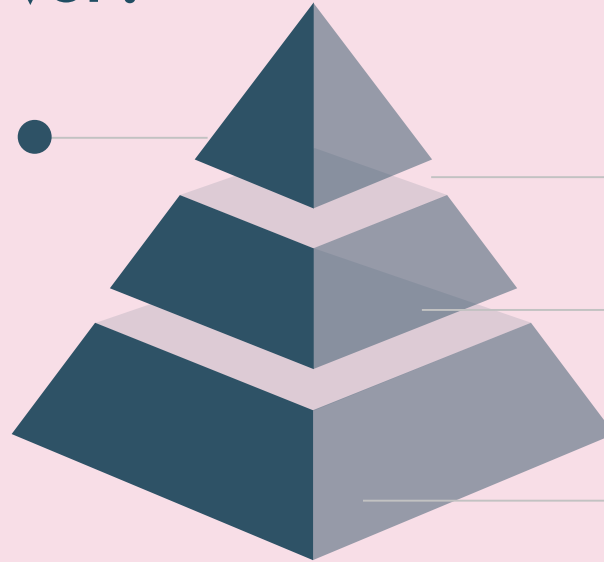


LIFETEACHER

Was haben wir heute vor?



Entwicklung des
Projekts und Roadmap



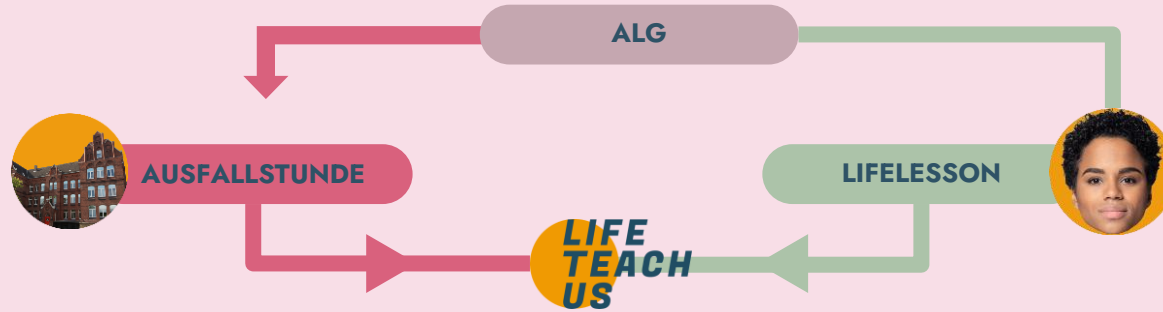
Vorstellung HQ LTUs

Rahmensetzung und
Ziele

Geschichte einer
Partnerschaft

LIFETEACHUS

Geschichte einer Partnerschaft



SCHULEN.

LIFETEACHUS

LIFETEACHER



Rahmensetzung und Ziele der ALG



Statement

“Wir wollen die Kooperation mit Ihnen und LifeTeachUs nutzen, um unseren Schüler*innen einen Blick aus der Schulbubble heraus zu ermöglichen.“

Schulleitung

Rahmensetzung und Ziele

Zentrale Aspekte



Vernetzung mit der ALG

Lebenspraxis

Nachhaltiges Netzwerk

Rahmensetzung und Ziele

Zentrale Herausforderungen



Verfügbarkeit

Erwartungshaltung

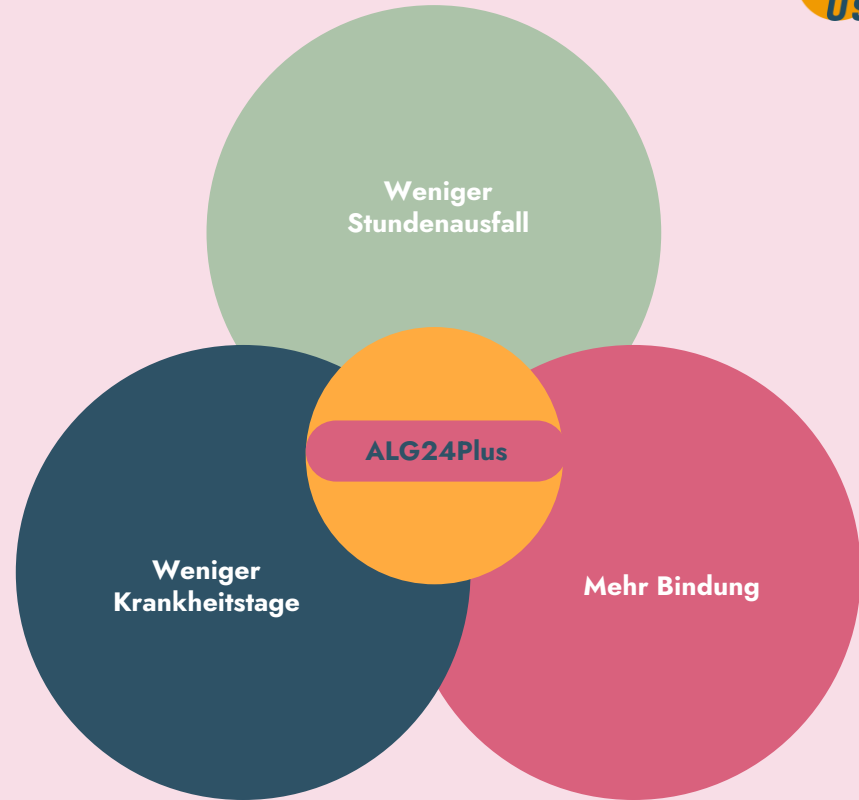
Nachhaltigkeit im ländlichen Raum

Rahmensetzung und Ziele

Zusammenhänge



Hier passt LifeTeachUs genau ins Profil



Rahmensetzung und Ziele

Mittelfristiges Ziel:

LifeTeachUs als Baustein von ALG24Plus



Weitere Absenkung der Ausfallquote bei
gleichzeitiger Entwicklung
lebenspraktischer Perspektiven?

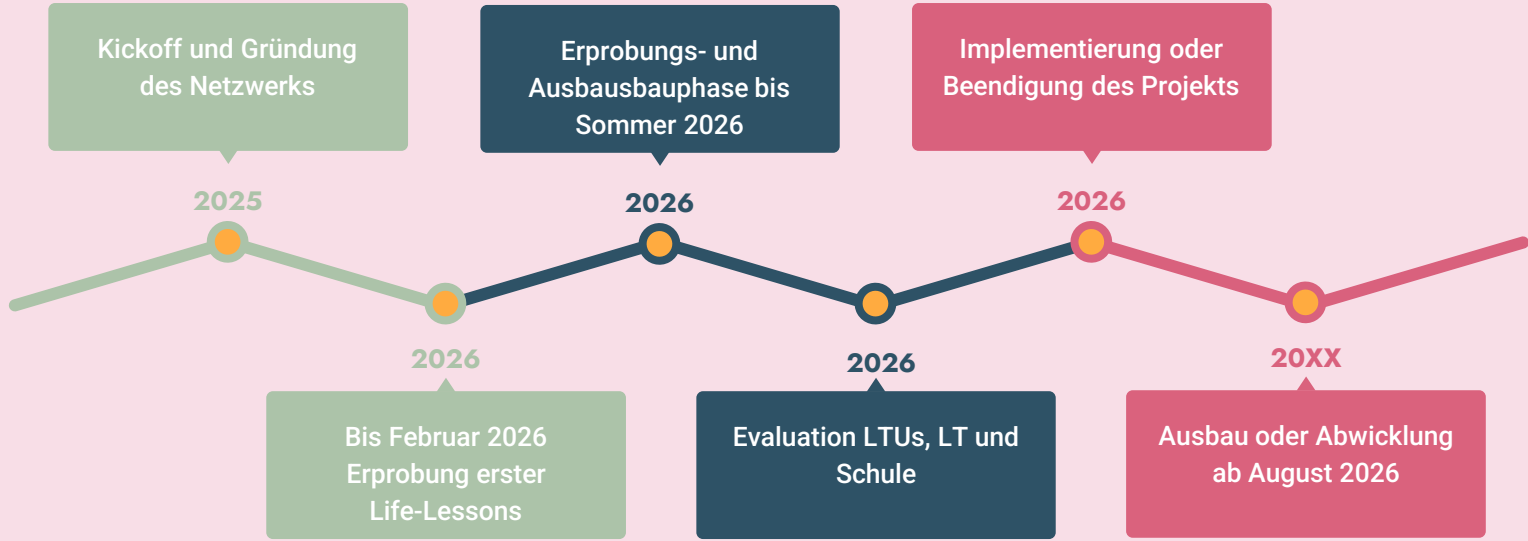
WICHTIG



Vorstellung durch
LifeTeachUs

Entwicklung und Roadmap des Projekts

Roadmap



HABEN SIE FRAGEN?



**Vielen Dank für Ihr Interesse
und Ihre Aufmerksamkeit**